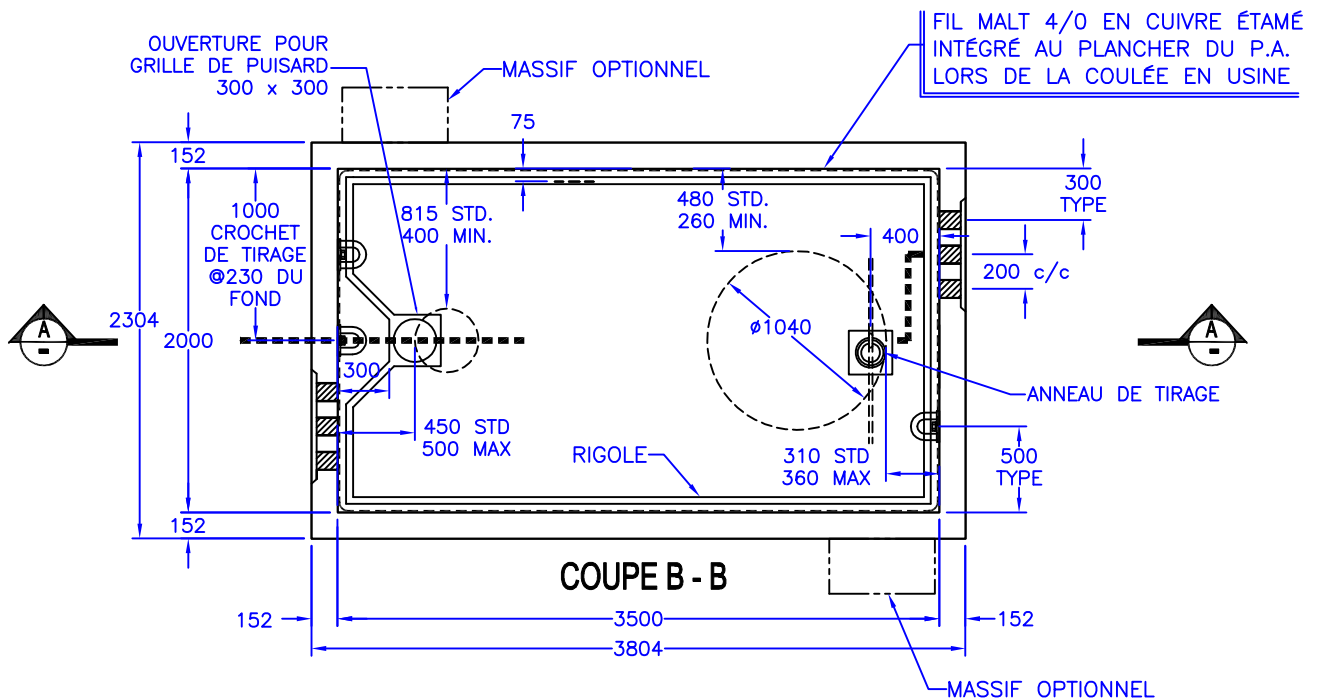
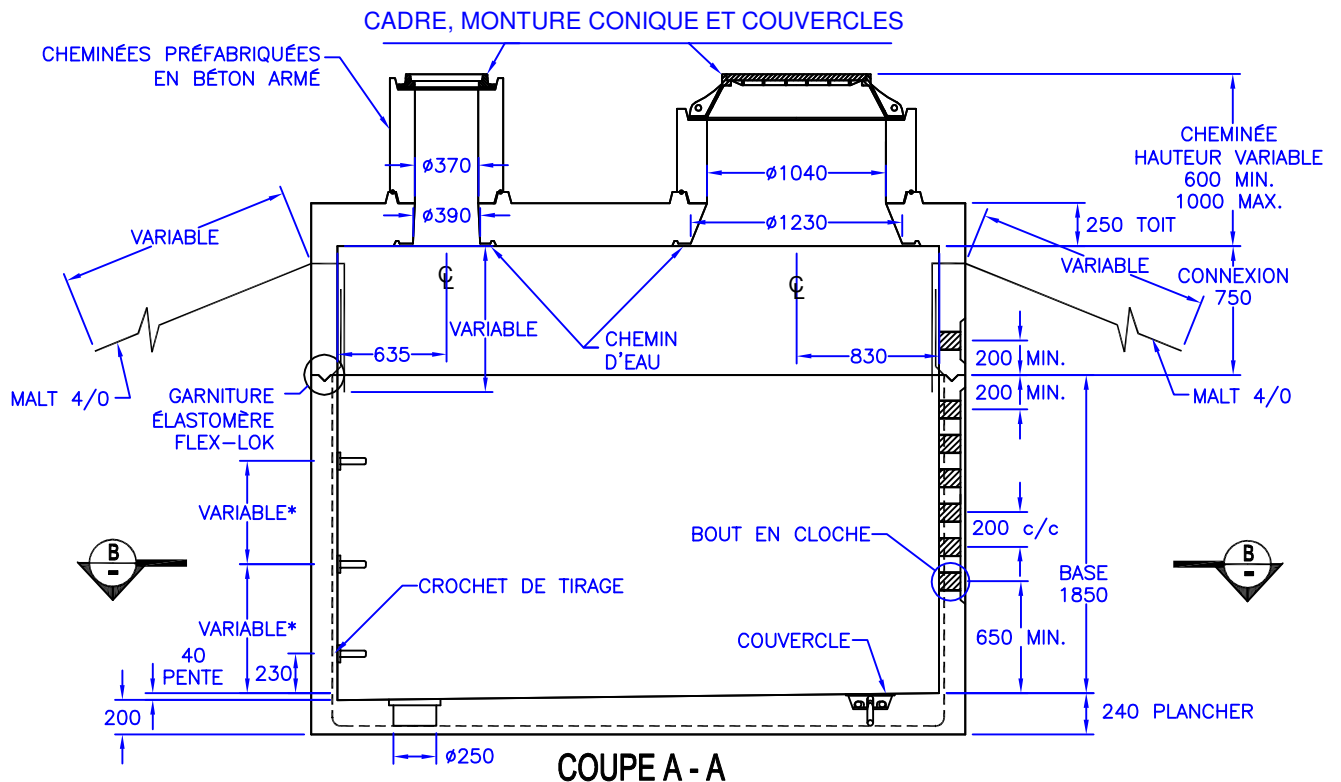


Puits d'accès rectangulaire
préfabriqué en béton armé pour conduits
ø variables en C.P.V (selon le projet)

PA-161626CD
Hydro-Québec

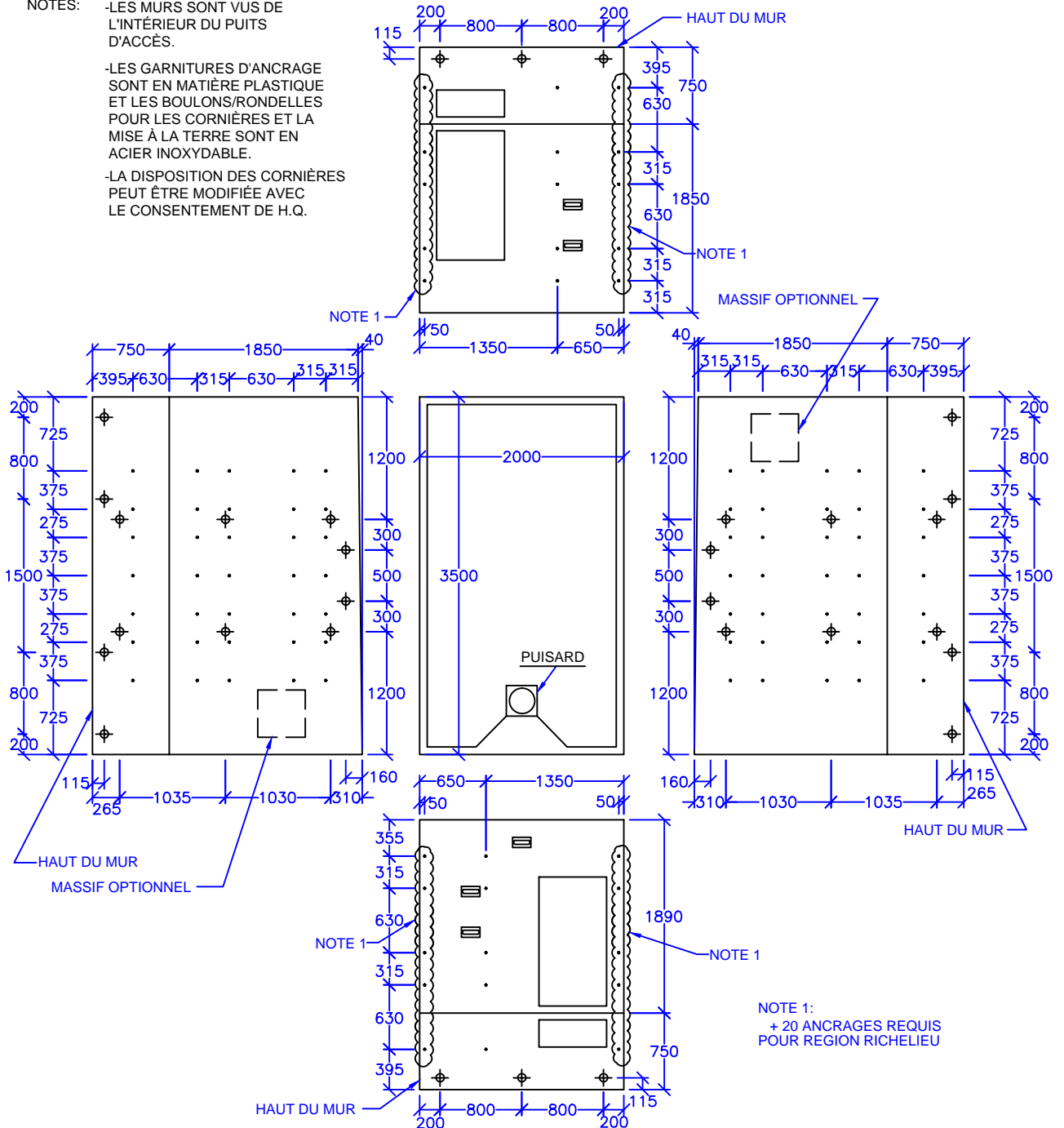


* Etrier de tirage: position variable selon le nombre de nappe de conduit
Béton et acier d'armature rencontrent et/ou excèdent les normes de Hydro-Québec
02-1140, 02-1441, 02-1510 et du devis de performance Hydro-Québec
Surface portante: 8.74m²
Toutes les dimensions sont exprimées en millimètres sauf indication.

Puits d'accès rectangulaire préfabriqué en béton armé pour conduits ø variables en C.P.V (selon le projet)

PA-161626CD
Hydro-Québec

- NOTES:
- LES MURS SONT VUS DE L'INTÉRIEUR DU PUIS D'ACCÈS.
 - LES GARNITURES D'ANCRAGE SONT EN MATIÈRE PLASTIQUE ET LES BOULONS/RONDELLES POUR LES CORNIÈRES ET LA MISE À LA TERRE SONT EN ACIER INOXYDABLE.
 - LA DISPOSITION DES CORNIÈRES PEUT ÊTRE MODIFIÉE AVEC LE CONSENTEMENT DE H.Q.



© Lécuyer et Fils Ltée. JANVIER 2016. Tous droits réservés, 005823

Toutes les dimensions sont exprimées en millimètres sauf indication.

SYMB.	DESCRIPTION	DIM.	TOTAL *	BASE	CONN.	TOIT
•	GARNITURE D'ANCRAGE POUR CORNIÈRES	ø12,7 x 63	84	64	16	4
⊕	GARNITURE D'ANCRAGE POUR MISE À LA TERRE	ø12,7 x 63	30	12	18	-

NOTE 1:
+ 20 ANCRAGES REQUIS
POUR REGION RICHELIEU

* QUANTITÉ TOTALE VARIABLE SELON
LA QUANTITÉ DE MASSIFS REQUIS.

LECUYER
innovation béton

17, rue du Moulin
Saint-Rémi (Québec) J0L 2L0

T 450 454.3928 514 861.5623 lecuyerbeton.com
F 450 454.7254